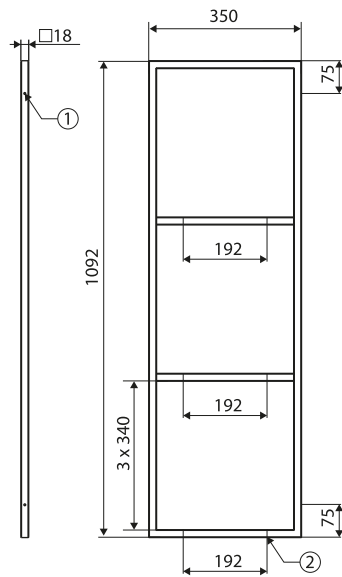
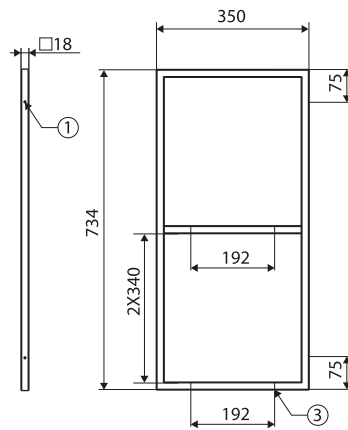


SR18 Rama półki

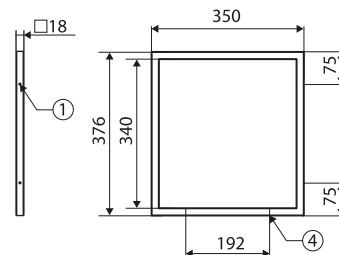
Shelf frame / Marco para estante



SR18-1092-L2



SR18-734-L2



SR18-376-L2

- ① Otwory do montażu do ściany: / Holes for mounting to the wall: / Orificios de montaje a la pared: $\varnothing 4,2$ mm x 2 szt. / pcs. / piezas.
- ② Otwory do montażu półek (dla H - 1092): / Holes for mounting the shelves (for H = 1092): / Orificios de montaje para el estante (para H - 1092): $\varnothing 4,2$ mm x 6 szt. / pcs. / piezas.
- ③ Otwory do montażu półek (dla H - 734): / Holes for mounting the shelves (for H = 734): / Orificios de montaje para el estante (para H - 734): $\varnothing 4,2$ mm x 4 szt. / pcs. / piezas.
- ④ Otwory do montażu półek (dla H - 376): / Holes for mounting the shelves (for H = 376): / Orificios de montaje para el estante (para H - 376): $\varnothing 4,2$ mm x 2 szt. / pcs. / piezas.

Stal / Steel / Acero

SR18 sprzedawane pojedynczo, zawiera zaślepki maskujące. Rekomendowana szerokość półki 312 mm. / SR18 are sold individually, contains screw caps. Recommended shelf width 312 mm. / SR18 se vende individualmente, incluyendo tapones de ocultación.

Ancho de estante recomendado 312 mm.

POKRYCIE / FINISH

■ L1

■ L2



1



3,5x16